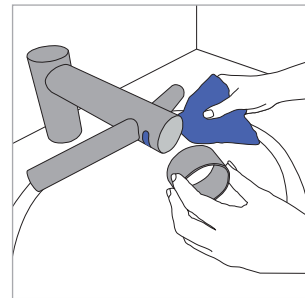


Valymo vadovas

Tam, kad rankų džiovyklė Dyson Airblade Wash+Dry visada veiktų maksimaliai efektyviai, svarbu reguliariai valyti ją ir tikrinti ar nėra užkimšimų.

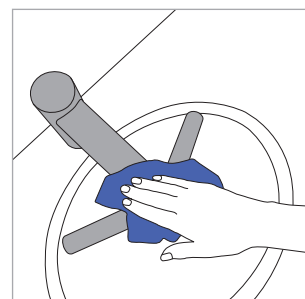
Nuvalykite sensorinius jutiklius

Nuvalykite jutiklius minkštu audiniu ir neabrazyvine valymo priemone, paskui padėkite valymo žiedą ant jutiklių, kad išvengtų prietaiso aktyvavimo.



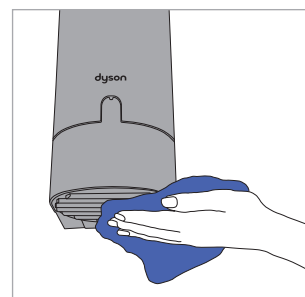
Nuvalykite prietaisą

Nuvalykite visus paviršius krano, kriauklės, veidrodžio ir sienų arba kriauklės stovio paviršius. Baigus NEPAMIRŠKITE nuimti žiedo po valymo.



Nuvalykite ir patikrinkite ar nėra užkimšimų

REGULIARIAI valykite įeinamas angas orui variklio korpuse (po kriaukle). Įsitikinkite, kad kriauklės išleidimo anga yra laisva nuo kitų daiktų, ir vanduo gali lietus netrukdomai.



Ką galima naudoti valymui džiovyklės Dyson Airblade Wash+Dry

Nenaudokite aukšto spaudimo valymo aparatų prietaiso valymui džiovyklės Dyson Airblade Wash+Dry.

Valymo būdai

Kasdieninis valymas lengvo purvo ir pirštų antspaudų.

Įsiskverbusios dėmės ir pėdsakai, alyvų ir riebalotos dėmės.

Dėmės nuo vandens.

Valymo instrukcijos

Minšta valymo priemonė naudojama su audiniu be pūkelių. Pašalinkite valymo priemonės likučius šlapiu audiniu ir vandentiekio vandeniu.

Minkšta valymo priemonė, alkoholio turintis skystis arba priemonė ketvirtinių amonio junginių pagrindu, praskiesta remiantis gamintojo instrukcijomis. Pašalinkite valymo priemonės likučius šlapiu audiniu ir vandentiekio vandeniu.

Tam, kad nušalinti vandens dėmes, nuvalykite prietaisą sausu audiniu be pūkelių.

Draudžiama naudoti

Valymo priemonės tirpiklių/alyvų pagrindu
Šarminių ir balinamųjų medžiagų mišiniai
Putplasčio ingredientai

Balinimo arba abrazyvinės priemonės

Aptarnavimas ir palaikymas

Papildomos informacijos gavimas:
+370 5 2058883
www.dyson.lt